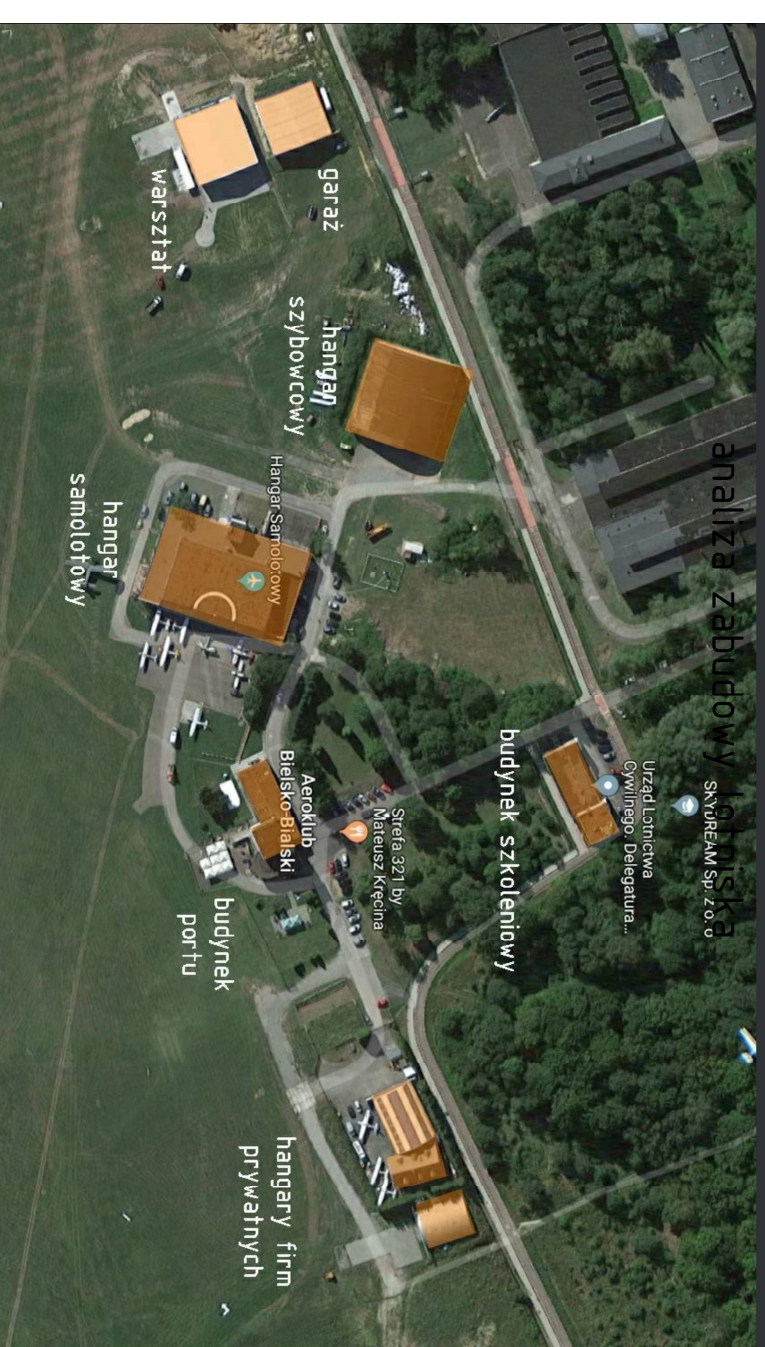
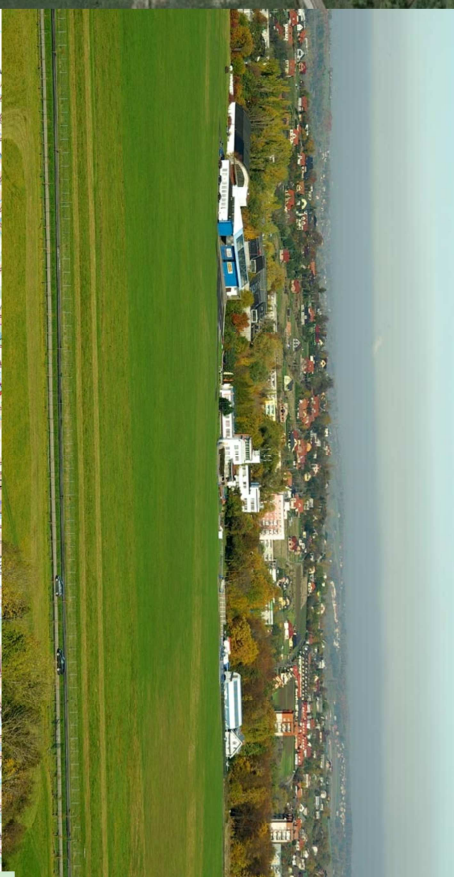


# PRACA DYPLOMOWA MAGISTERSKA

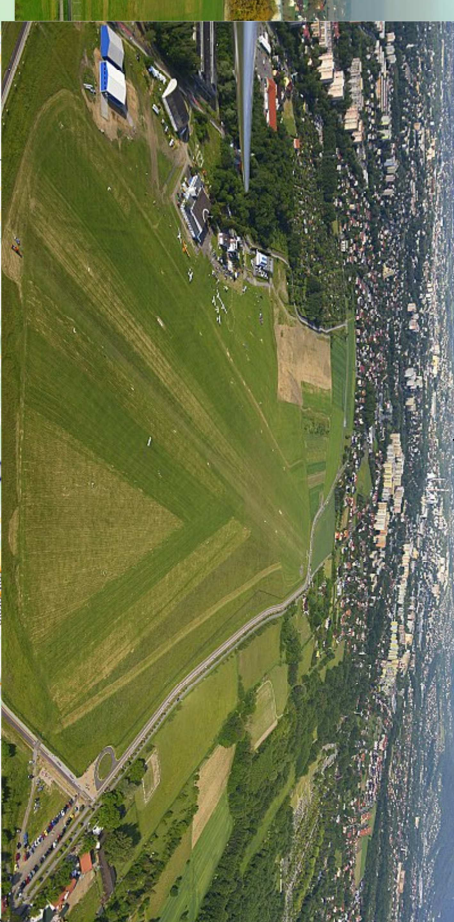
PROJEKT KONCEPCYJNY PRZEBUDOWY TERMINALA LOTNISKA PASAŻERSKIEGO W BIELSKU-BIAŁEJ



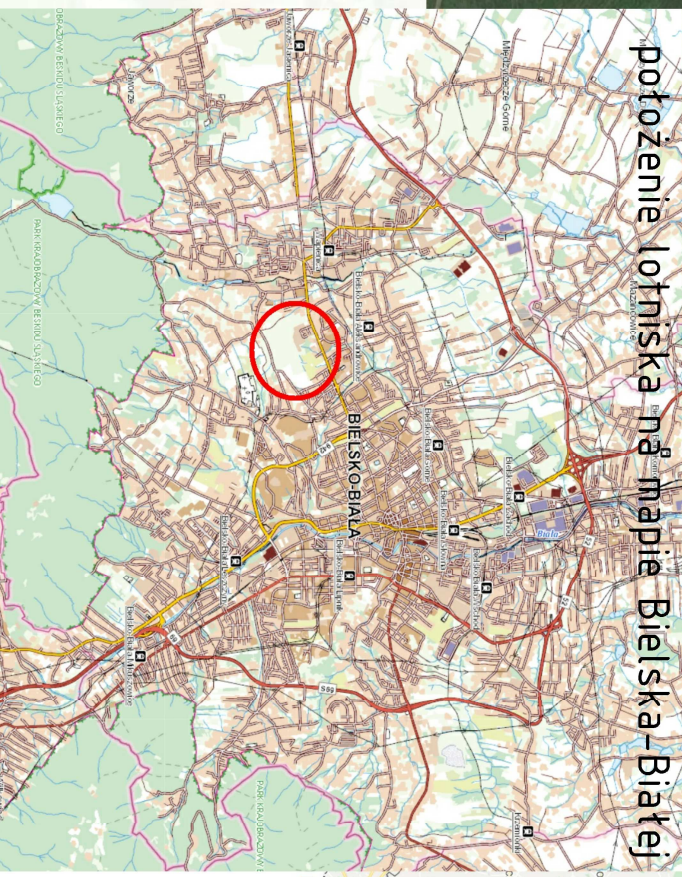
widok na zabudowania lotniska



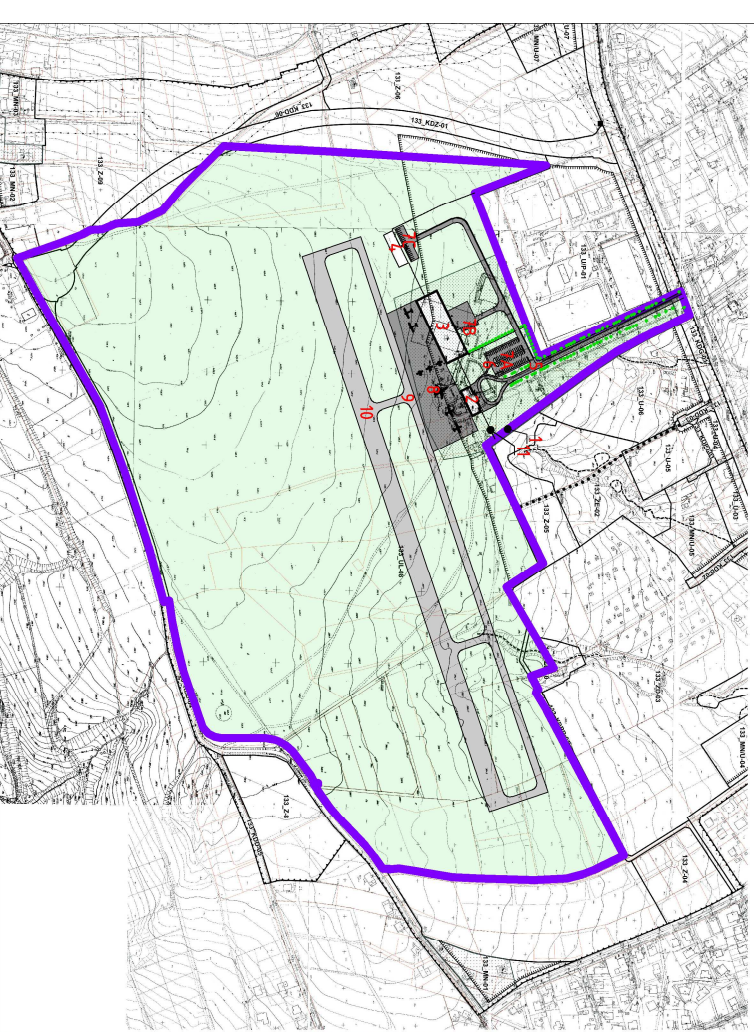
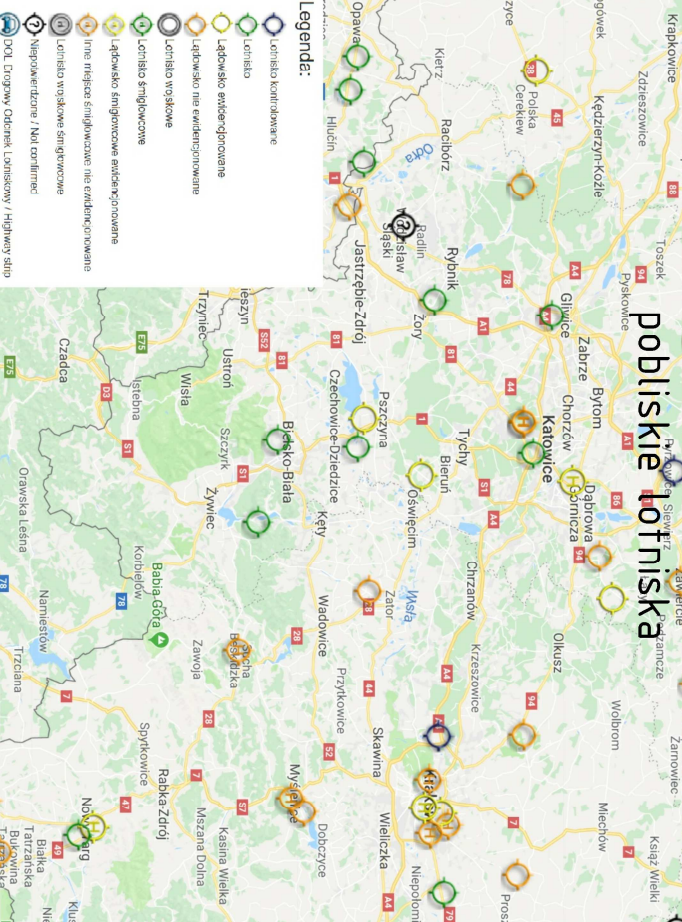
widok z lotu ptaka na lotnisko



- LEGENDA**
- 1- granica terenu inwestycji
  - 2- projektowany terminal
  - 3- projektowany hagar - poza opracowaniem
  - 4- projektowana wieża kontroli lotów oraz siedziba urzędu lotniczego - poza opracowaniem
  - 5- projektowany układ komunikacyjny
  - 6- projektowane ciągi piesze
  - 7A- projektowany parking - 65 miejsc postojowych + 4 miejsca postojowe dla niepełnosprawnych
  - 7B- projektowany parking - 10 miejsc postojowych
  - 7C- projektowany parking - 17 miejsc postojowych - 2 miejsca postojowe dla niepełnosprawnych
  - 8- projektowana płyta postojowa
  - 9- projektowana droga dojazdowa
  - 10- projektowany pas startowy
  - 11- projektowane ogrodzenie



położenie lotniska na mapie Bielska-Białej



inspiracja dla bryły terminala

